

GSAA: Štatistika podávania žiadostí k 16.5.2018

15. mája o polnoci skončil riadny termín na podávanie žiadostí o priame podpory v poľnohospodárstve v roku 2018. Prinášame štatistiku spracovanú z údajov v systéme GSAA tesne po uplynutí riadneho termínu.

1. LPIS – register pôdy

Celková výmera	Výmera bez zaokrúhlenia *	Orná pôda	Trvalý trávny porast	Počet kultúrnych dielov
1 966 236,21 ha	1 967 073,02 ha	1 371 096,59 ha	545 765,04 ha	167 900

2. Žiadatelia a výmery

	Počet žiadateľov *	Výmera HU	na žiadateľa	Počet HU
16.5.2018	18 329	1 867 972,58 ha	101,85 ha	238 552

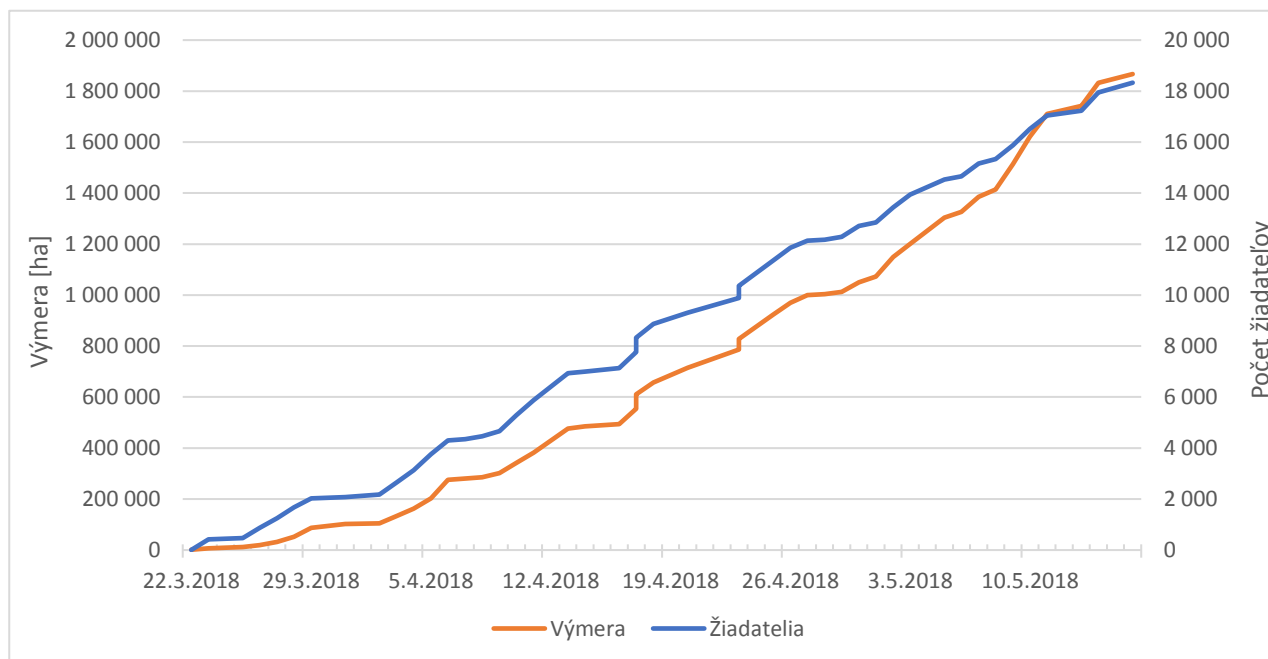
HU – hranica užívania – plocha, na ktorej sa pestuje jedna plodina jedným žiadateľom

Zakreslená výmera v žiadostiach predstavuje **94,96 %** celkovej plochy v registri LPIS.

Cez rozhranie tretích strán (informačné systémy komunikujúce s GSAA) bolo zakreslených **1 151 137,87 ha**.

Pracovníci/čky PPA editovali zakreslenie hraníc užívania pre **2 337** žiadateľov.

3. Trend zakresľovania žiadostí



4. Prekryvy v GSAA

	Počet žiadostí	Počet prekryvov	Výmera	Priemer	Medián	1. kvartil	3. kvartil
16.5.2018	3 736	4 485	9 418,39 ha	2,10 ha	0,42 ha	0,07 ha	1,38 ha

5. Kontroverzná aktualizácia LPIS a hranice užívania mimo LPIS

V GSAA sa momentálne nachádza **11 636** hraníc užívania zakreslených (o minimálne 10 m²) mimo registra LPIS, z toho **1 843** hraníc má mimo LPIS aspoň 0,01 ha. Malá časť hraníc je zakreslená mimo LPIS úmyselne – žiadateľ požiadal o zmenu hranice kultúrneho dielu. Väčšiu časť tvoria hranice zakreslené chybnou žiadateľom alebo hranice, ktoré boli zakreslené správne, ale v dôsledku aktualizácie vrstvy LPIS sa dostali mimo kultúrny diel.

V piatok 27.4.2018 vykonal VÚPOP rozsiahlu aktualizáciu vrstvy LPIS. Rozsah aktualizácie bol zapríčinený skutočnosťou, že do začiatku podávania žiadostí (22.3.2018) nestihli pripraviť aktualizáciu kultúrnych dielov, krajinných prvkov a ďalších vrstiev. Aj najmenšia zmena výmery kultúrneho dielu o 1 m² môže spôsobiť „preklopenie“ zaokrúhlenia oprávnenej výmery celého dielu a tým naddeklaráciu v žiadosti.

Počas aktualizácie vrstvy LPIS vykonal VÚPOP (PPA) krok, ktorý považujeme za kontroverzný a sme presvedčení, že je pravdepodobne aj protizákonný. V mapovej časti žiadosti (v GSAA) prekreslil VÚPOP **761** žiadateľom spolu **1908** hraníc užívania. Tieto hranice boli po aktualizácii zakreslené čiastočne mimo LPIS a VÚPOP ich zmenšil tak, že odstránil časti ležiace mimo LPIS. Tým sa zmenšila výmera hraníc užívania. Výmery v deklarácii (ani v papierovej časti žiadosti) neboli zmenené, takže automaticky u všetkých takýchto žiadateľov vznikla nezrovnalosť medzi mapovou a deklaračnou časťou. Táto zmena prebehla bez súhlasu žiadateľov a ani o nej dotknutí žiadatelia neboli informovaní. Zmenené boli aj hranice žiadateľov, ktorí mali elektronickú aj papierovú časť podanú. Máme za to, že na elektronickú časť žiadosti sa vzťahujú také isté pravidlá a predpisy ako na listinnú a tak ako úrad nie je oprávnený robiť zmeny v listinných žiadostiach, nie je oprávnený robiť zmeny ani v elektronických žiadostiach. Týmto krokom došlo k porušeniu práv žiadateľov.

Pre bežného žiadateľa je veľmi ťažké zistiť, že v jeho žiadosti prišlo k zmene, najmä ak bola zmena iba kozmetická. Naša služba prevádzkovaná na www.gsaa.sk vie tieto zmeny rozoznať a v reporte Vám zobrazí zoznam zmenených hraníc.

6. Žiadosti spracované našou spoločnosťou

Počet žiadostí	Výmera	Počet HU
69	34 306,20 ha	1 787

Spracované spoločnosťou **ICS Production s.r.o.**

farmis@farmis.sk | www.farmis.sk | www.gsaa.sk

Podmienky použitia:

Túto správu alebo jej časť je možné bezplatne šíriť za podmienky uvedenia zdroja (www.gsaa.sk).

V prípade použitia v médiu, ktoré umožňuje hypertextové odkazy, musí byť uvedený zdroj hypertextovo prepojený na www.gsaa.sk.

* Poznámky:

Všetky výmery kultúrnych dielov a hraníc užívania v GSAA sú vždy zaokrúhľované smerom nadol. My pracujeme s výmerami vypočítanými z geometrie dielov bez zaokrúhľovania. Z tohto dôvodu je celková oficiálna výmera za celé Slovensko nižšia o cca. 800 ha.

V tejto štatistike vychádzame z údajov v systéme GSAA. Skutočnosť, že žiadateľ zakreslil hranice v GSAA ešte neznamená, že žiadateľ aj podal. Je predpoklad, že počet zakreslených a nepodaných žiadostí je zanedbateľný.